

# Montageklammern



- feste Verankerung
- optisch ansprechende Einbaumöglichkeit
- einfache Handhabung
- hochwertiges Edelstahl

Die Klammerlösung macht es Ihnen sehr einfach Ihr kapazitives Gerät in jede Maschine oder Servertür ohne großen Aufwand zu integrieren. Durch die feste Verschraubung ist die Front des verbauten Geräts nach dem Einbau außerdem IP65 geschützt.

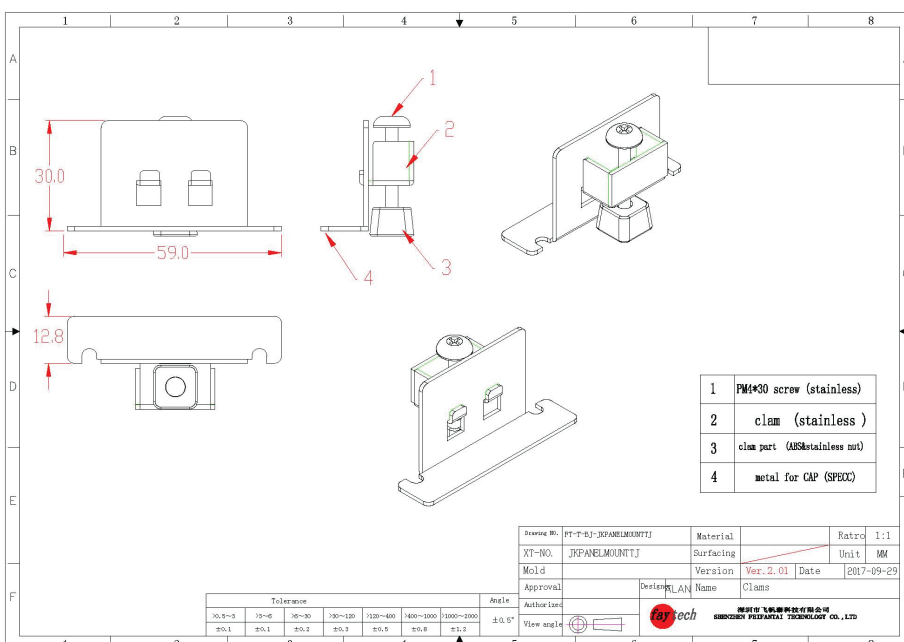
Die Klammerlösung funktioniert mit fast allen kapazitiven Geräten von faytech (siehe Tabelle in Datenblatt).



Artikelname	Montageklammer
Modell-Nr.	JKPANELMOUNTTJ

Anwendungsbereich	
Kapazitiver 'Intel based' Touch-PC	12.1" / 15" / 17" / 19" / 21.5"
Kapazitiver 'Arm based' Touch-PC	12.1" / 15" / 17" / 19" / 21.5"
Kapazitiver Touch-Monitor	12.1" / 15" / 17" / 19" / 21.5"
Kapazitiver Open Frame Touch-Monitor	7 - 55"

Maße/Material	
Länge (mm)	59.00
Breite (mm)	12.80
Höhe (mm)	30.00
Material	PM4*30 Schraube (rostfreier Edelstahl)
	Klammer (rostfreier Edelstahl)
	Klemmteil (ABS & rostfreie Schraubmutter)
	Metal für CAP (SPECC)



**Schritt 1:**

Schrauben Sie die M4 x 30mm Linsenkopfschraube in das Gewinde der Halteklammer



**Schritt 2:**

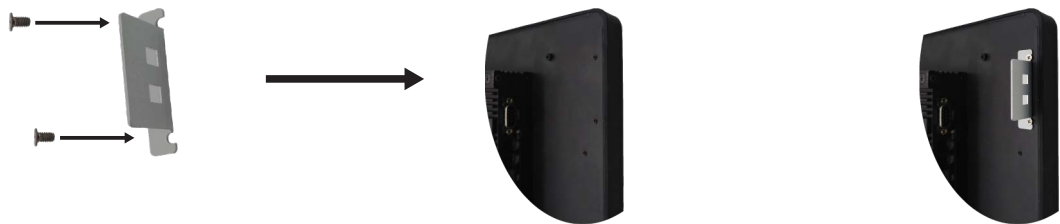
Schrauben Sie nun den Kunststoffdämpfer an die M4 Schraube.



**Schritt 3 (Alternativ):**

Montieren Sie mit den beiliegenden 2x 6mm M3 Schrauben den Haltebügel

*Info: Nur bei Standard Produkten ohne Öffnungen.*



**Schritt 4:**

Führen Sie nun das Gerät in den dafür vorgesehenen Ausschnitt herein.



**Step 5:**

Befestigen Sie nun alle Halteklammern durch anschrauben der M4 x 30mm Schraube.

